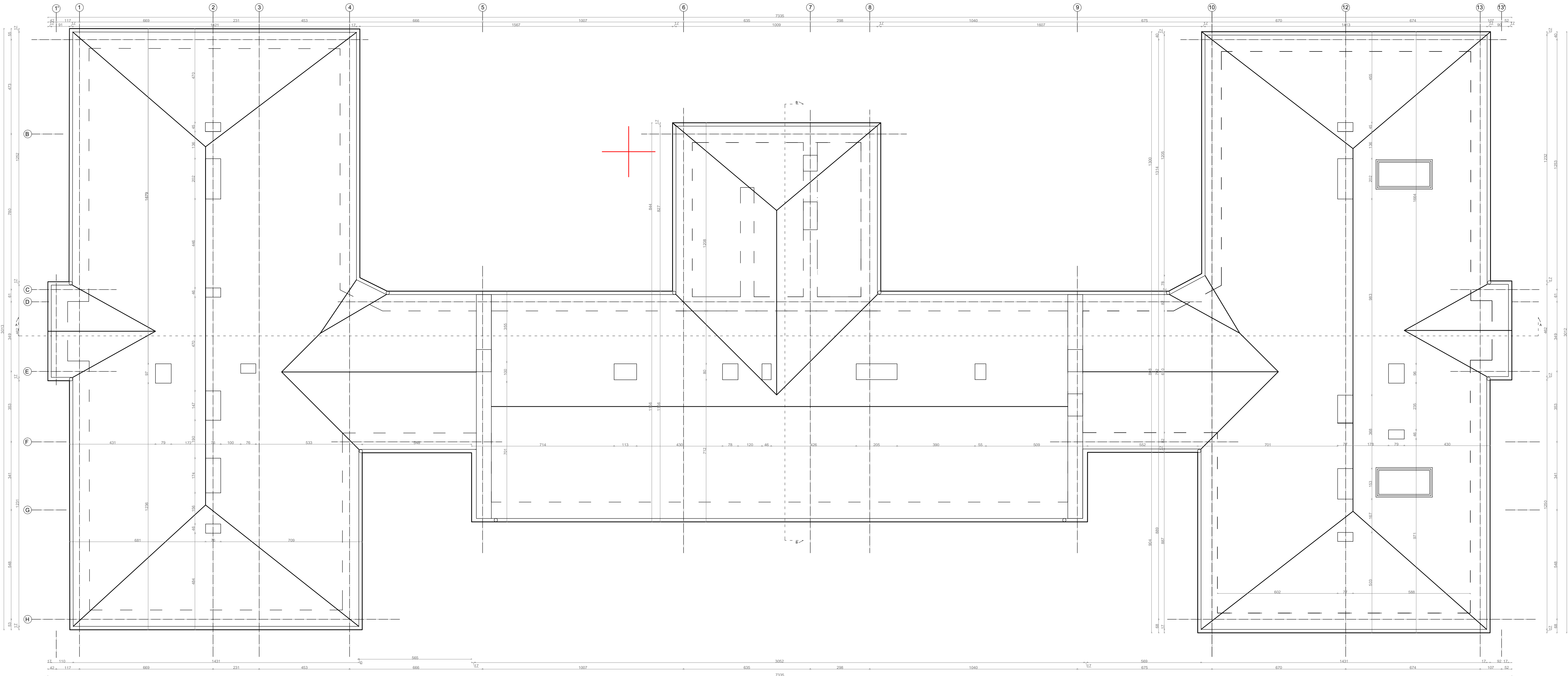


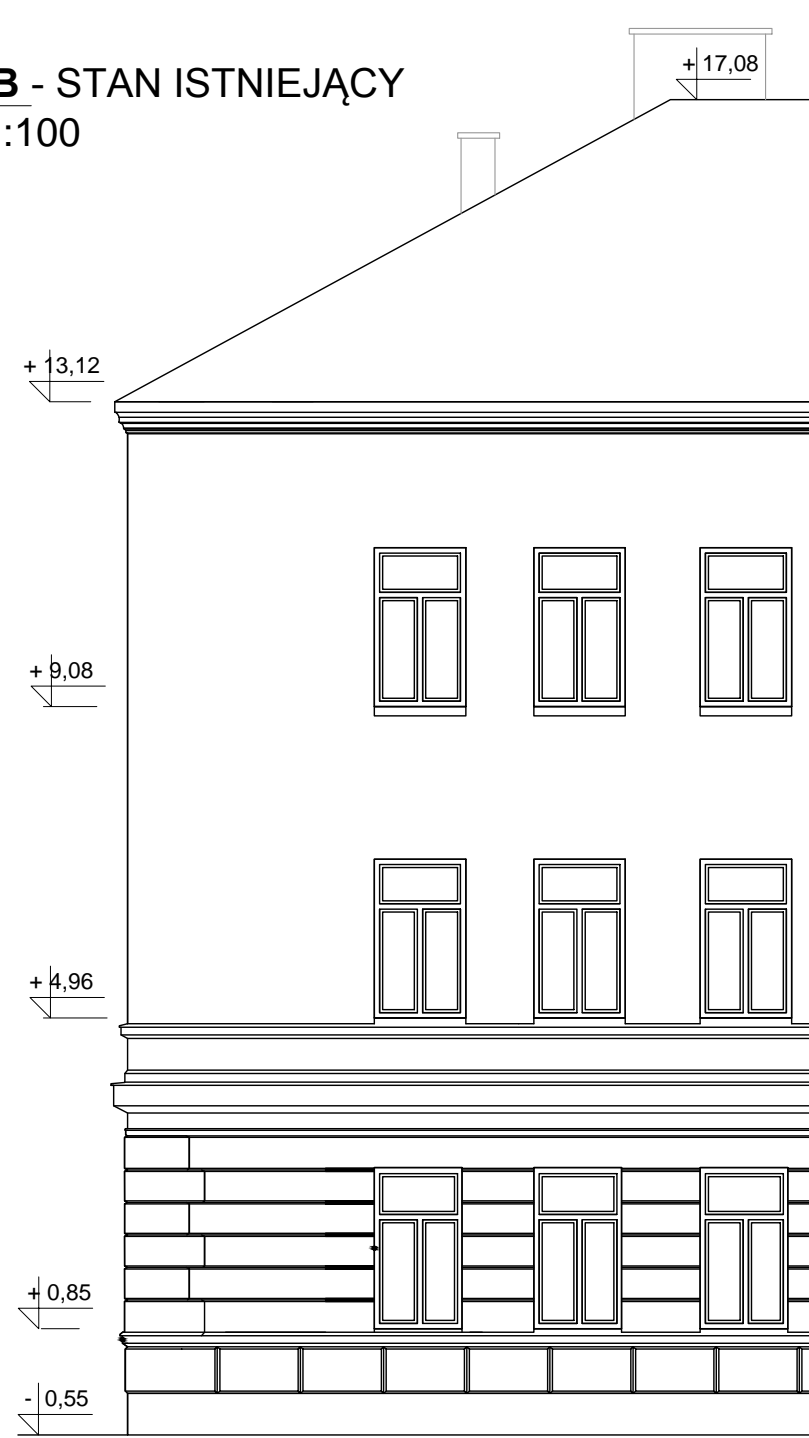
RZUT DACHU - STAN ISTNIEJĄCY  
SKALA 1:100



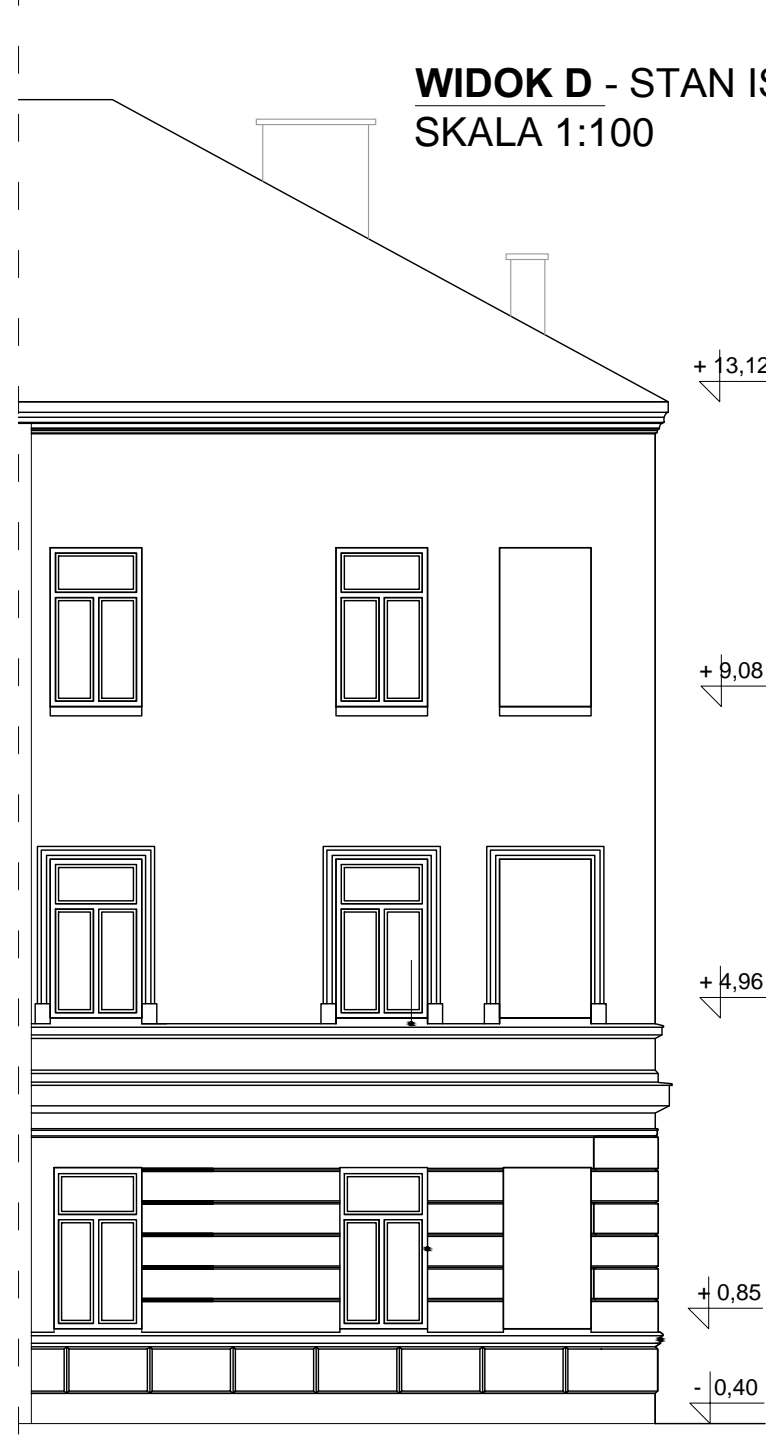
ELEWACJA PÓŁNOCNA - STAN ISTNIEJĄCY  
SKALA 1:100



WIDOK B - STAN ISTNIEJĄCY  
SKALA 1:100



WIDOK D - STAN ISTNIEJĄCY  
SKALA 1:100



**Uwaga:**  
Wszystkie wymiary względem istniejącego budynku potwierdzić ze stanem faktycznym na budowie.

**LEGENDA:**

ISTNIEJĄCE ŚCIANY

TEMAT	Remontu pomieszczeń i elewacji budynku nr 3 na terenie kompleksu wojskowego przy ul. Wrocławskiej 82 w Krakowie.		
LOKALIZACJA	Numer działki 111 obręb 0046 jednostka ewidencyjna Kraków msc. Kraków gmina Kraków		
INWESTOR	35 Wojskowy Oddział Gospodarczy ul. Krakowska 2, 30-901 Kraków		
PROJEKTOWAŁ	mgr inż. arch. Marek Górnika Upr. nr 128-Km74		
SPRAWDZIŁ	mgr inż. arch. Jan Fudala Upr. nr 611/Tag-85		
SPORZĄDZIŁA	mgr inż. arch. Agnieszka Gruca		
Skala 1:100	Data 08.2016	Rys. nr 5	www.marc-budownictwo.pl M A R Z E C BUDOWNICTWO